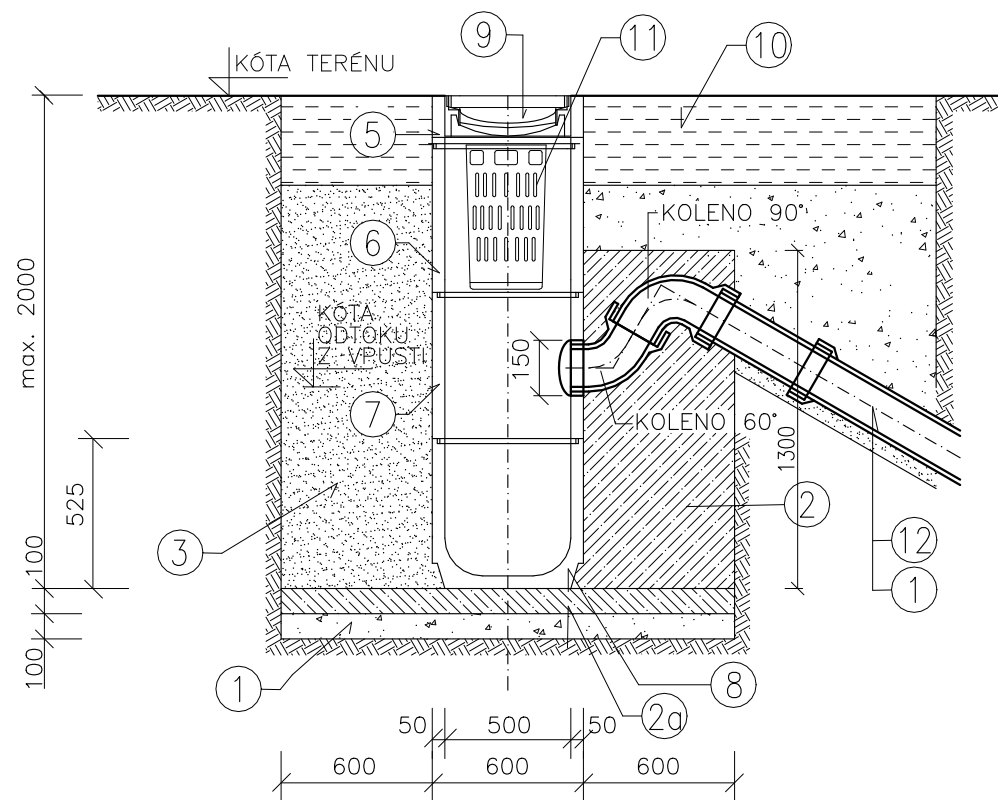
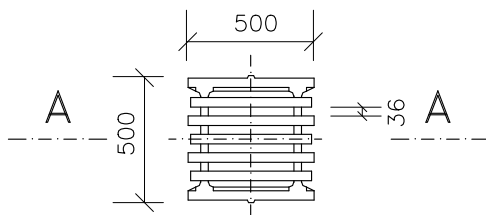


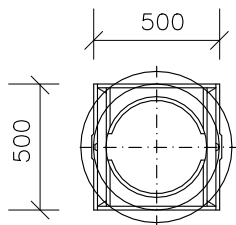
VZOROVÝ VÝKRES ULIČNÍ VPUSTI  
ŘEZ A - A



PŮDORYS MŘÍŽE



PŮDORYS RÁMU



LEGENDA:

- ① ŠTĚRKOPÍSKOVÝ PODSYP
- ② BETON PROSTÝ C8/10
- ②a BETON PROSTÝ C12/15
- ③ OBSYP ŠTĚRKOPÍSKEM – HUTNĚNÝ
- ⑤ HORNÍ BETONOVÝ DÍLEC –TBV–Q 50/20 CP
- ⑥ BETONOVÝ DÍL ROVNÝ DN500–TBV–Q 50/59 SV
- ⑦ BETONOVÝ DÍL ROVNÝ S OTVOREM PRO PŘÍPOJKU DN500–TBV–Q 50/59 S0PVC
- ⑧ BETONOVÝ DÍL S KALOVOU PROHLUBNÍ DN500 – TBV–Q 50/49 KW
- ⑨ LITINOVÁ MŘÍŽ
- ⑩ KONSTRUKCE VOZOVKY DLE NÁVRHU
- ⑪ VTOKOVÝ KOŠ KALOVÝ HLUBOKÝ
- ⑫ POTRUBÍ PP,SN10,DN150

AKCE

III/3958 VYSOKÉ POPOVICE, UL. K PŘÍBRAMI, PDPS, SP

PROJEKTOVÁ DOKUMENTACE PRO PROVEDENÍ STAVBY

OBJEDNATEL

SPRÁVA A ÚDRŽBA SILNIC JIHOMORAVSKÉHO KRAJE

Žerotínovo náměstí 449/3, 602 00 Brno

Stavbu zajišťuje Oblast Střed

Ořechovská 541/35, 619 00 Brno

ČERVEN 2023

Správa a údržba silnic Jihomoravského kraje

ZHOTOVITEL

SPOLEČNOST "S-P-S"

SHB PRIS SHP



ODPOVĚDNÝ PROJEKTANT - HIP: ING. HUBERT ŘEHULKA, MBA

ČÍS. ZAKÁZKY

5/23 033

SO 301

SOUŘADNICOVÝ SYSTÉM : S-JTSK  
VÝŠKOVÝ SYSTÉM : Bpv

VEDOUCÍ PROJEKTANT	ING. PETR HALOUZKA	LB PROJEKT s.r.o. Mojmírovo náměstí 3105/6a, 612 00 Brno	 <i>projekce dopravních staveb</i> Masná 1493/8 CZ 702 00 Ostrava	
VYPRACOVAL	ING. JAN SKŘÍČEK			
KONTROLOVAL	ING. PAVEL JAROŠ			
KRAJ: JIHOMORAVSKÝ			DATUM	06/2023
K.Ú.: VYSOKÉ POPOVICE			FORMÁT	2x A4
NÁZEV ČÁSTI  <div>SO 301 Dešťová kanalizace</div>			MĚŘÍTKO	1:30
			ÚČEL	PDPS
			ČÍS. ZAKÁZKY	5/23 033
			ARCHIVNÍ ČÍS.	
PŘÍLOHA  <div>VZOROVÝ VÝKRES ULIČNÍ VPUSTI</div>			ČÍS. SOUPRAVY	ČÍS. VÝKRESU  <div>8.</div>